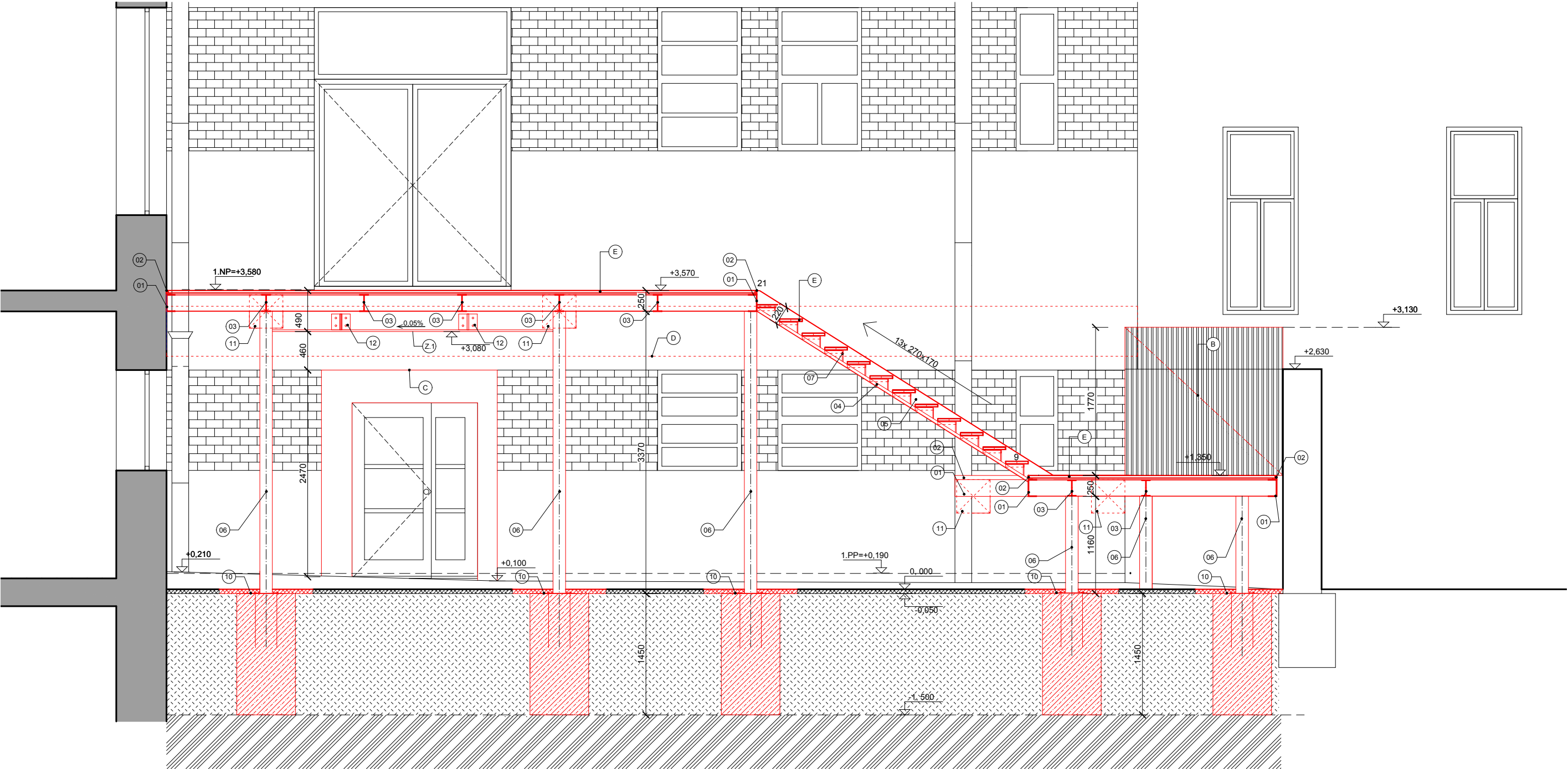
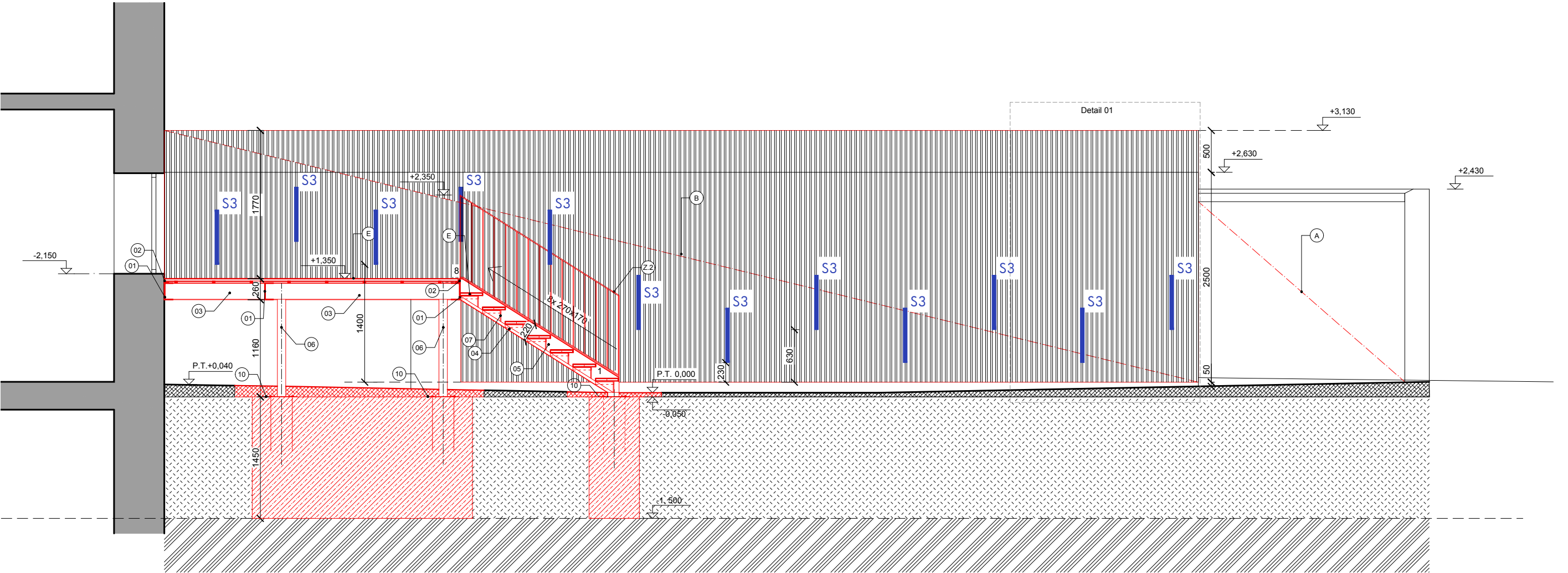


Řezopohled A-A'



Řezopohled B-B'



LEGENDA POVRCHŮ

vzorkováno v rámci AD

A - stávající mechanicky očištěná brizolitová omítka
- penetrační nátěr pro lepší přilnavost nové omítky
- hladká VC omítka bez nátěru a penetrace - příprava pro umělecké výtvarné dílo

B - stávající brizolitová omítka
- dřevěný laťový obklad , viz. D.1.1.7

C - vyrovnání omítky, penetrace a výmalba ostění akrylátovým nátěrem pro exteriéry, béžová - RAL dle AD

D - lokální zapravení omítky po stavebních zásazích
- sjednocení omítky a výmalby dle stávající RAL v ploše 20 m2

E terasové dřevo sibiřský modřín 28 x 145 x 3000 mm,
s pravidelným podélným drážkování, 2 mm distanc mezi prkny

ocelová konstrukce - antikorozní nátěr, antracit, mat.

POZNÁMKY:

- Veškeré dřevěné prvky budou ze všech stran řádně ošetřeny bezbarvou impregnační proti škůdcům a houbám. Všechny strany dřevěných prvků budou napuštěny bezbarvým olejem pro venkovní dřevěné povrchy. Tato poznámka se týká obkladu B i pochůzí podlahy E.
- pochůzí plocha E je kotvena k jeřabovému distančnímu roštu pomocí vrutů z kalené nerez. Kotvení je prováděno skrytě - ze spodní rubové strany schodiště.

LEGENDA MATERIÁLŮ STÁVAJÍCÍCH

- zdivo
- rostlý terén
- zhuťný násyp
- asfalt

LEGENDA MATERIÁLŮ NÁVRHOVÝCH

- ocelové schodiště
- asfalt
- zhuťný násyp
- prostý beton C20/25 XC

S3

liniové osvětlení dvora - viz. D.1.4 SIL

Výpis ocelových prvků

označení	popis prvku	profil (mm)
01	U profil	UPE 200
02	L profil	L 50
03	I profil	I 200
04	schodnice šikmá uzavřený dutý profil	100/40/7
05	U profil - schodnice šikmá	UPE 220
06	sloup - uzavřený dutý profil	150/150/6
07	ocelová botka	viz. obrázek
08	uzavřený jeřab	40 x 20
09	boční ocelová podpěra stupně	viz. obrázek
10	ocelová plotna + 4 x chemická kotva hilti hva M16 (kotvení sloupů)	350/350/12 mm
11	ocelová plotna + 4 x chemická kotva M12 (zavětrování kce)	400/400/8 mm
12	ocelová plotna + 4 x chemická kotva M12 (kotvení Z1)	300/300/6 mm

LEGENDA ZÁMEČNICKÝCH VÝROBKŮ

- Z.1** ZASTŘEŠENÍ VSTUPU - ocelový plát 2290 x 3350 mm tl. 4 mm, přisvařen mezi 4 ocelové sloupky a uchycen pomocí dvou ocelových konzol na chemickou kotvu do zdi. Konzoly jsou součástí výrobku Z.1 antikorozní nátěr, antracit, mat.,
- Z.2** ZÁBRADLÍ - ocelové zábradlí v. 1000 mm, antikorozní nátěr, antracit, mat.

±0,000 = 200,68 Bpv

Zodpovědný projektant :

Ing. arch. Radim Horák,
Kamená čtvrť 570/6A,
639 00 Brno

e-mail. kudy@kamkabi.net
tel. 775 242 747

Vedoucí projektu :

Ing. arch. Karel Kubza
Husova 355/13,
602 00 Brno

e-mail. kubza@ctyrsten.eu
tel. 605 546 089

Zpracoval / kreslil :

Ing. arch. Nikola Korábová
e-mail. nikola@korab.cz
tel. 777 096 990

Kontroloval :

Ing. arch. Karel Kubza

název:

Úpravy dvora PdF MUNI,
Poříčí 31a, Brno

místo :

k.ú. Staré Brno [610089]
č.parc. 1626

objednatel :

Masarykova Univerzita
Žerotínovo nám. 617/9, 601 77 Brno

Autorizace:

stupeň PD	DSp - dokumentace pro vydání společného povolení	zakázka č.	-
datum	9/2018	formátů A4	
stavební objekt :		měřítko	1 : 50
část projektové dokumentace :	D.1.1 ASŘ	výkres č.	paré č.
název výkresu :	Řezopohled A- A', B-B'		
			D.1.1.5